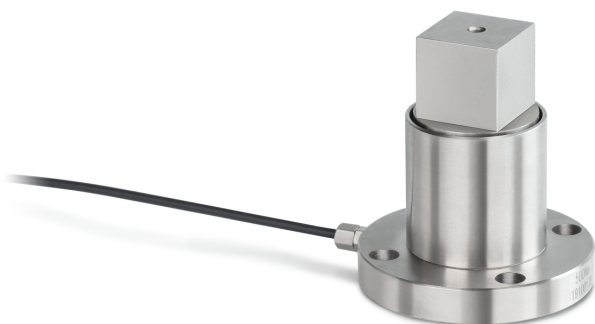


KERN DC 500-Y1

KERN

Sensor de par estático de acero de aleación



Montaje - aplicación de fuerza	12,5 mm cuadrado exterior
Montaje - disipación de fuerzas	4 × agujero pasante Ø 6,5 mm

Condiciones medioambientales

Temperatura de uso [Min]	-20 °C
Temperatura de uso [Max]	65 °C

Embalaje y envío

Lectura fuerza [d] (N)	1 d
Dimensiones del embalaje (A×P×A)	120×90×85 mm
Peso neto	0,38 kg
Método de envío	Servicio de paquetes
Peso neto aprox.	0,40 kg
Peso bruto aprox.	0,45 kg
Peso de envío	0,421 kg

Pictogramas

STANDARD



Categoría

Marca	Sauter
Categoría de producto	Célula de medición
Grupo de producto	Sensor de par
Familia de productos	DC Y1

Sistema de medición

Conexión de la célula de pesaje	4 conductores
Célula de pesaje - Valor característico - nominal	1,5 mV/V
Célula de pesaje - Valor característico - desviación	0,2 mV/V
Célula de pesaje - Error combinado	0,5%
Aplicaciones de medición	torsión estática
Célula de pesaje - Resistencia de entrada - nominal	380 Ω
Célula de pesaje - Resistencia de salida - nominal	350 Ω
Célula de pesaje - Resistencia de aislamiento - [Min]	5000 MΩ
Célula de pesaje - Tensión de alimentación recomendada [Min]	9 V
Célula de pesaje - Tensión de alimentación recomendada [Max]	12 V
Célula de pesaje - Resistencia de entrada - varianza	10 Ω
Célula de pesaje - Resistencia de salida - varianza	3 Ω
Rango de medición par de torsión [Max] (Nm)	500 Nm

Homologación

Marca CE	✓
----------	---

Diseño

Material	acero
Longitud del cable	2 m